

# LA DIPENDENZA

Quando si parla di dipendenza, quasi sempre si intende quella delle droghe o sostanze stupefacenti, però... ***come si manifesta la dipendenza da una certa sostanza?***

Quando colui inizia a sentire il bisogno impellente di continuare ad assumere la droga per star bene e per evitare il disagio derivante della sua mancanza, ciò porta a far diventare impossibile vivere la vita senza assumerne.

***L'individuo che ne fa uso, inoltre, non è più capace, da solo, di far fronte alle più semplici difficoltà della vita di ogni giorno.***



## LE CAUSE

Esse agiscono sia sulla mente sia sul corpo.

- Modificano la percezione della realtà***
- Allontanano il senso di fatica e di disagio fisico e psichico.***

Se però l'assunzione di droghe si ripete con frequenza nel tempo, l'organismo reagisce con una sorta di "adattamento" che si definisce assuefazione. Essa fa sì che sia necessario aumentare continuamente le dosi da assumere per mantenere gli stessi effetti.

Una persona che è assuefatto all'uso di sostanze stupefacenti e non ne può fare a meno è detto **tossicodipendente** e per chi lo è rende difficilissimo uscirne perchè appunto nell'organismo si è instaurato un equilibrio, che se viene modificato improvvisamente, porta alla **crisi di astinenza**.



*La crisi d'astinenza è una sindrome, caratterizzata da segni e sintomi sostanza-specifici, che appaiono alla sospensione o alla riduzione dell'utilizzo di una sostanza assunta a dosi elevate e per un lungo periodo di tempo.*

# Esistono altre dipendenze?

Si ovviamente esistono altre dipendenze.

Le **dipendenze** possono essere di varia natura. Le persone possono dipendere dalle sostanze per generare certi sensazioni, può trattarsi di farmaci, droga, alcool, alimenti, sesso etc.



Il consumo di alcool nei giovani è preoccupante. Aumenta il fenomeno di **binge drinking**, cioè la pratica di consumare diverse bevande alcoliche in grandi quantità in un breve arco di tempo.

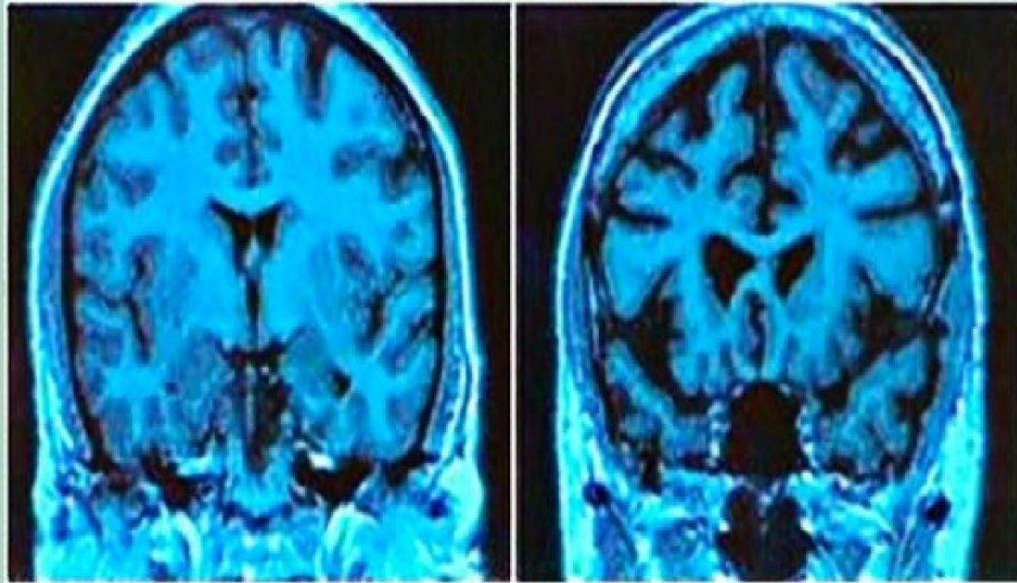
I dati più gravi sono quelli che riguardano i giovanissimi.

L'alcool può essere considerata una droga, che agisce sul sistema nervoso, per la quale si può arrivare alla dipendenza o assuefazione.

Si sicuramente bevendo ci sentiamo meglio, ma in piccole quantità, però aumentando sempre di più la dose si può finire in un coma etilico che può avere conseguenze fatali.

Altri danni possono essere:

- lesioni
- disordine psichico e comportamentale
- tumori
- patologie gastrointestinali



Normal  
43-year-old

Alcoholic  
43-year-old



© depositphotos © depositphotos